

INDICADORES

TELECOMUNICACIONES

CHUBUT 2015



RESÚMEN



TELEFONÍA MÓVIL



TELEFONÍA FIJA

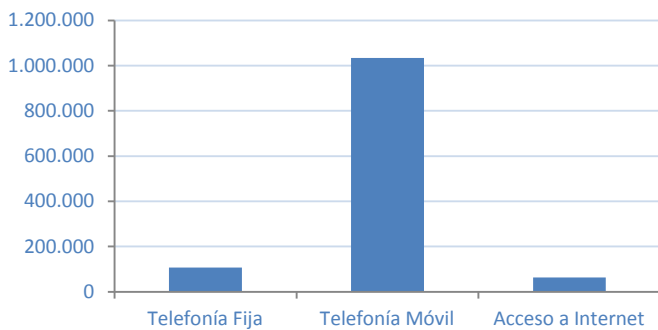


INTERNET

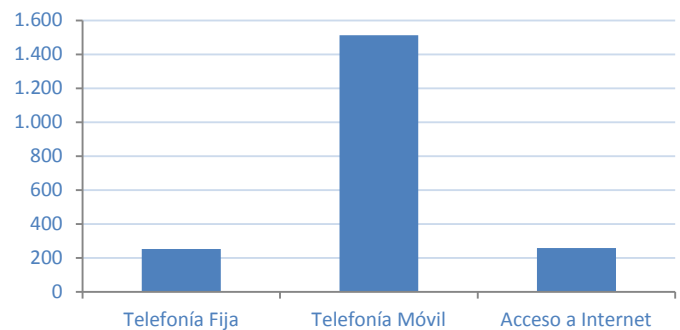
PRINCIPALES INDICADORES

	Telefonía Fija	Telefonía Móvil	Acceso Fijo a Internet
Líneas/Accesos	107.468	1.034.012	63.398
Ingresos (Millones de \$)	251,71	1.513	257,81
Penetración (Líneas c/100 hab.)	18,96	182,39	11,18
ARPU (\$ por mes x Línea/Acceso)	195,18	121,95	338,88

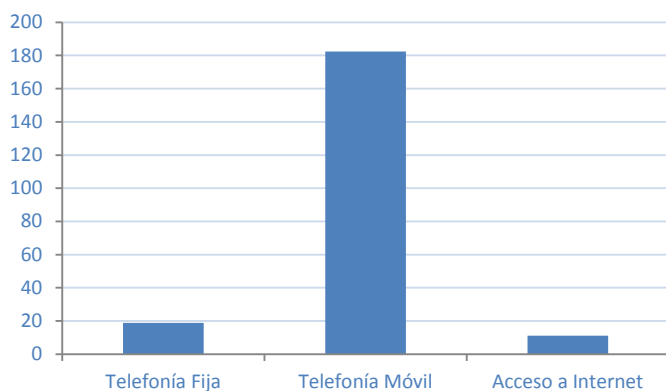
ACCESOS OPERATIVOS



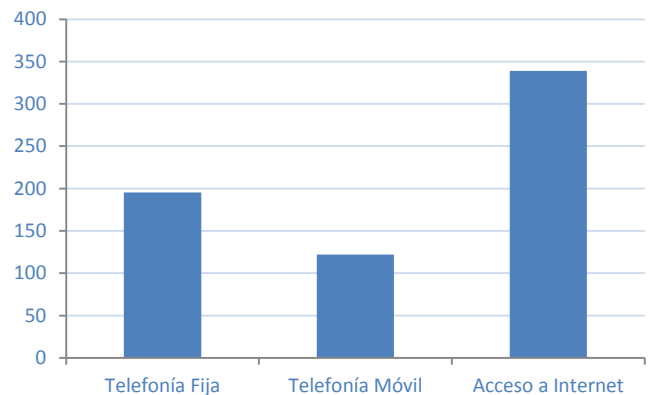
INGRESOS (En Millones de \$)



PENETRACION (Lineas c/ 100 hab.)



ARPU (\$ por mes x Línea/Acceso)



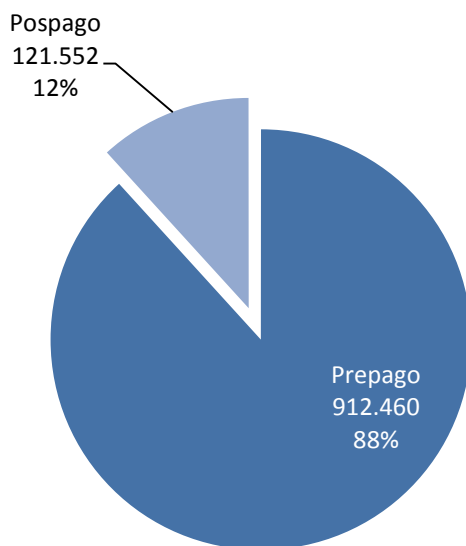
PRINCIPALES INDICADORES

Líneas/Accesos	1.034.012
Ingresos (Millones de \$)	1.513
Penetración (Líneas c/100 hab.)	182,39
ARPU (\$ por mes x Línea/Accessp)	121,95

ACCESOS OPERATIVOS

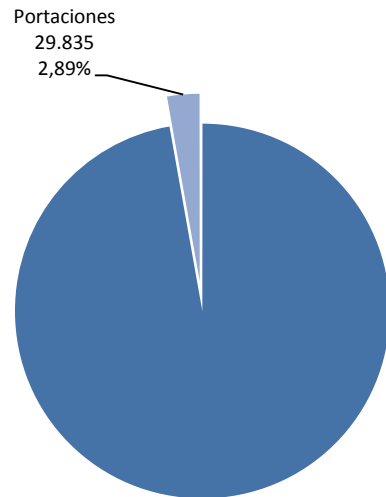
ACCESOS POR MODALIDAD DE PAGO

Prepago	Pospago	Total
912.460	121.552	1.034.012



PORTABILIDAD

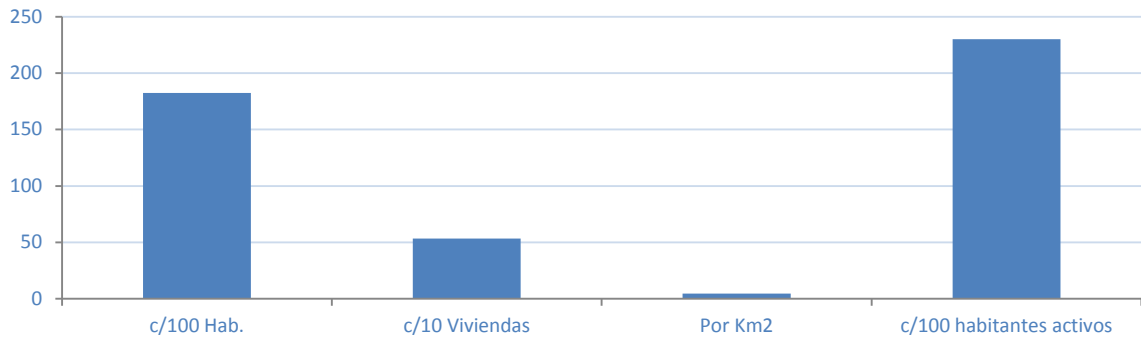
Portaciones	% sobre accesos
29.835	2,89%



VARIABLES DE PENETRACIÓN

c/100 Hab.	c/10 Viviendas	Por Km2	c/100 habitantes activos
182,39	53,53	4,60	230,19

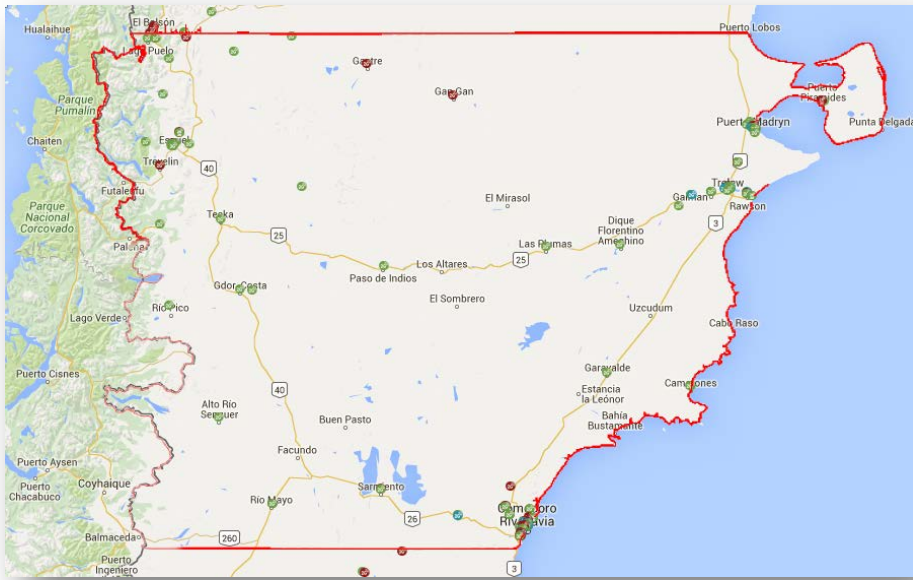
VARIABLES DE PENETRACION



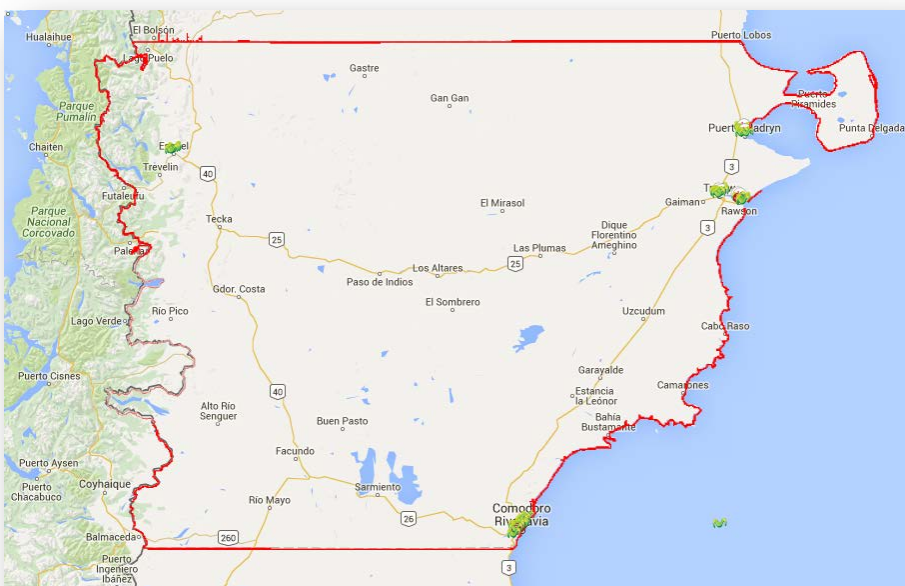
TRÁFICO

	SMS (*)	Minutos	Llamadas	Mb
TOTAL	1.104.228.539	1.283.056.297	591.455.548	784.391.793
Por población activa por mes	204,85	238,03	109,72	145,52
Por población activa por día	6,83	7,93	3,66	4,85

RADIOBASES 2G/3G



RADIOBASES 4G





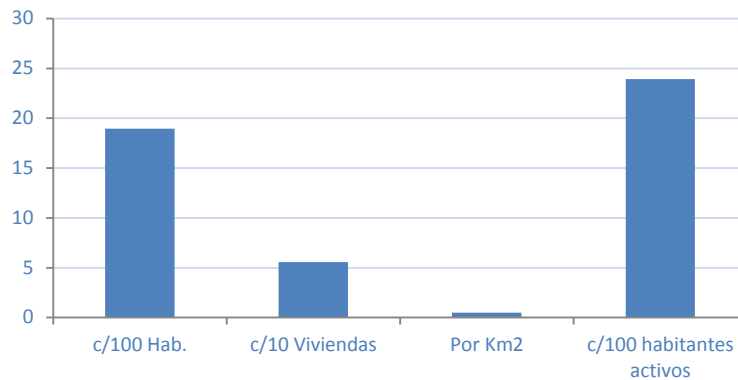
PRINCIPALES INDICADORES

Líneas/Accesos	107.468
Ingresos (Millones de \$)	252
Penetración (Líneas c/100 hab.)	18,96
ARPU (\$ por mes x Línea/Acceso)	195,18

VARIABLES DE PENETRACIÓN

c/100 Hab.	c/10 Viviendas	Por Km2	c/100 habitantes activos
18,96	5,56	0,48	23,92

VARIABLES DE PENETRACION



INFORMACIÓN DE TRÁFICO

	Minutos	Llamadas
TOTAL	259.106	66.907
Por población activa por mes	0,58	0,15
Por población activa por día	0,02	0,00

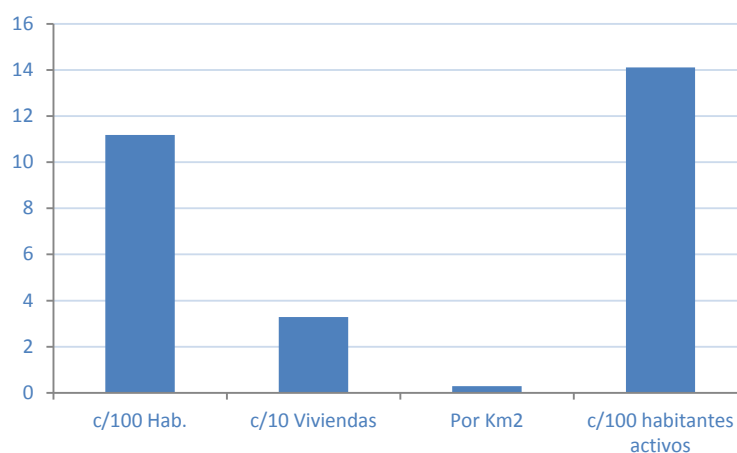
PRINCIPALES INDICADORES

Líneas/Accesos	63.398
Ingresos (Millones de \$)	258
Penetración (Líneas c/100 hab.)	11,18
ARPU (\$ por mes x Línea/Acceso)	338,88

VARIABLES DE PENETRACIÓN

c/100 Hab.	c/10 Viviendas	Por Km2	c/100 habitantes activos
11,18	3,28	0,28	14,11

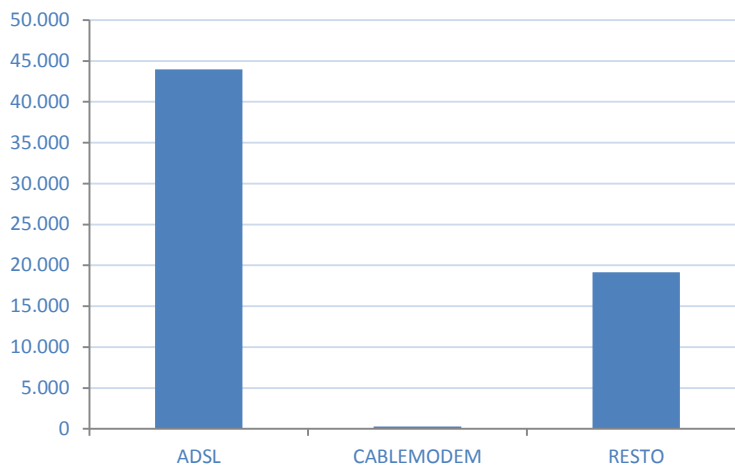
VARIABLES DE PENETRACION



ACCESO POR TECNOLOGÍA

ADSL	CABLEMODEM	DIAL UP	ENLACE	FIBRA OPTICA	OTROS	SATELITAL	WIRELESS
43.968	295	1.740	0	916	0	3.020	13.459

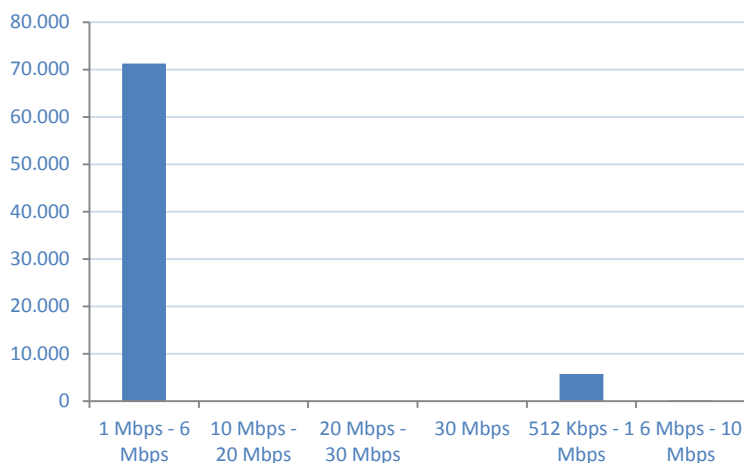
ACCESOS POR TECNOLOGIA



ACCESO POR VELOCIDAD

1 Mbps - 6 Mbps	10 Mbps - 20 Mbps	20 Mbps - 30 Mbps	30 Mbps	512 Kbps - 1 Mbps	1 Mbps - 10 Mbps	HASTA 512 kbps
71.297	0	0	0	5.771	168	584

ACCESOS POR VELOCIDAD



REFERENCIAS

- La información empleada surge de lo informado por las prestatarias en las declaraciones juradas presentadas en cumplimiento de la Resolución CNC Nº 2220/2012, por lo que no se refleja el total de las empresas que se encuentran brindando servicios. A su vez, los datos pueden variar respecto de informes anteriores en virtud de presentaciones rectificatorias.
- Los indicadores relativos a ingresos pueden encontrarse compuestos por algún dato estimado.
- La información de “población” fue elaborada por el INDEC al 2015 en base a datos del Censo 2010, mientras que la “distribución de población” ha sido estimada en base a datos de ese organismo.
- El cuadro “Accesos por velocidad” no refleja la cantidad total de accesos de Internet, toda vez que las categorías consideradas no representan la totalidad de la oferta comercial disponible en el mercado.
- ARPU (Average Revenue Per User o ingresos medios por usuario) es el promedio de ingresos por usuario por prestataria.