



07
PORTABILIDAD



El conjunto de aclaraciones detalladas a continuación, se relacionan con todos o algunos aspectos y/o variables del presente informe, según el caso.

VARIABLE INDICADOR	FUENTE / DETALLE
Información específica de los Servicios de Telecomunicaciones: Líneas, Accesos, Cobertura, etc.	Resolución CNC N° 2220/2012 y modificatorias Plataforma de Servicios Web ENACOM.
Información específica de los Servicios de TV por Suscripción	Registro administrativo ex AFSCA y Resolución CNC 2220
ARPU	Average Revenue Per User / ingreso promedio por Acceso.
Accesos	Infraestructura que permite la conexión directa del cliente/abonado a la red del prestador, a través de cualquier medio alámbrico o inalámbrico (par de cobre, óptico, radioeléctrico, etc.). En el presente informe, se utiliza Accesos para identificar "Líneas en servicio" cuando se exponen los datos sobre los servicios de Telefonía Fija o Comunicaciones Móviles .
	Los Accesos a Internet Fija por Velocidad no reflejan la cantidad total de accesos a internet, toda vez que las categorías consideradas no representan la totalidad de la oferta comercial disponible en el mercado.
AMBA	Área Múltiple Buenos Aires identificada con el prefijo de numeración indicativo 11. Compuesta por la Ciudad Autónoma de Buenos Aires y 170 localidades pertenecientes a 22 partidos del conurbano bonaerense (Almirante Brown, Avellaneda, Berazategui, Esteban Echeverría, Ezeiza, Florencio Varela, San Martín, Hurlingham, Ituzaingó, La Matanza, Lanús, Lomas de Zamora, Malvinas Argentinas, Moreno, Morón, Quilmes, San Fernando, San Isidro, San Miguel, Tigre, Tres de Febrero y Vicente López)
	Para el servicio de Telefonía Fija , dada la metodología de asignación de numeración y la composición del AMBA, las líneas en servicio atribuidas a CABA y la Provincia de Buenos Aires, surgen de una desagregación estimada por este Organismo.
	Para el análisis de la portabilidad numérica, y por la misma metodología de asignación de numeración, no puede desagregarse la región CABA del AMBA.
Ingresos	Los ingresos informados por cada prestador son los declarados exclusivamente por la prestación de servicio, netos de impuestos, para el servicio de Telefonía Fija , sin incluir ingresos por la prestación de servicios de larga distancia.
Aclaraciones	Fuente de la información: REGISTRO ADMINISTRATIVO. Los datos empleados surgen de la información ingresada por las prestatarias en sus Declaraciones Juradas en cumplimiento de la Resolución CNC N° 2220/2012, por lo que pueden no reflejar el universo de empresas que se encuentran brindando servicios. A su vez, los datos pueden variar respecto de informes anteriores en virtud de presentaciones rectificatorias.
	En el caso de telefonía fija, existen datos estimados de los prestadores para los indicadores que componen las series.
	Los datos de población utilizados son mensuales. Los mismos son estimación propia formulada en base a recomendaciones del INDEC y a partir de las proyecciones de población elaborada por dicho Organismo en base a datos del Censo 2010.
	En algunos casos particulares, los indicadores relativos a ingresos están compuestos por datos estimados.
	La Resolución CNC N° 2220/2012 impone la obligación a los prestadores de servicios de telecomunicaciones de brindar información estadística específica. A partir del año 2013 esa obligación debe ser cumplimentada exclusivamente a través de la Plataforma de Servicios Web. En consecuencia, se implementaron mejoras en cuanto a la recolección de datos, fue reemplazada la arquitectura de información relevada, su fuente, la metodología de medición y registro. En efecto, algunos valores y/o series pueden variar en el tiempo en virtud de los cambios introducidos en las fuentes de recaudación de datos utilizadas y su registro administrativo.

TODOS LOS DATOS Y RESULTADOS DEL PRESENTE INFORME SON PROVISORIOS Y PUEDEN SUFRIR MODIFICACIONES

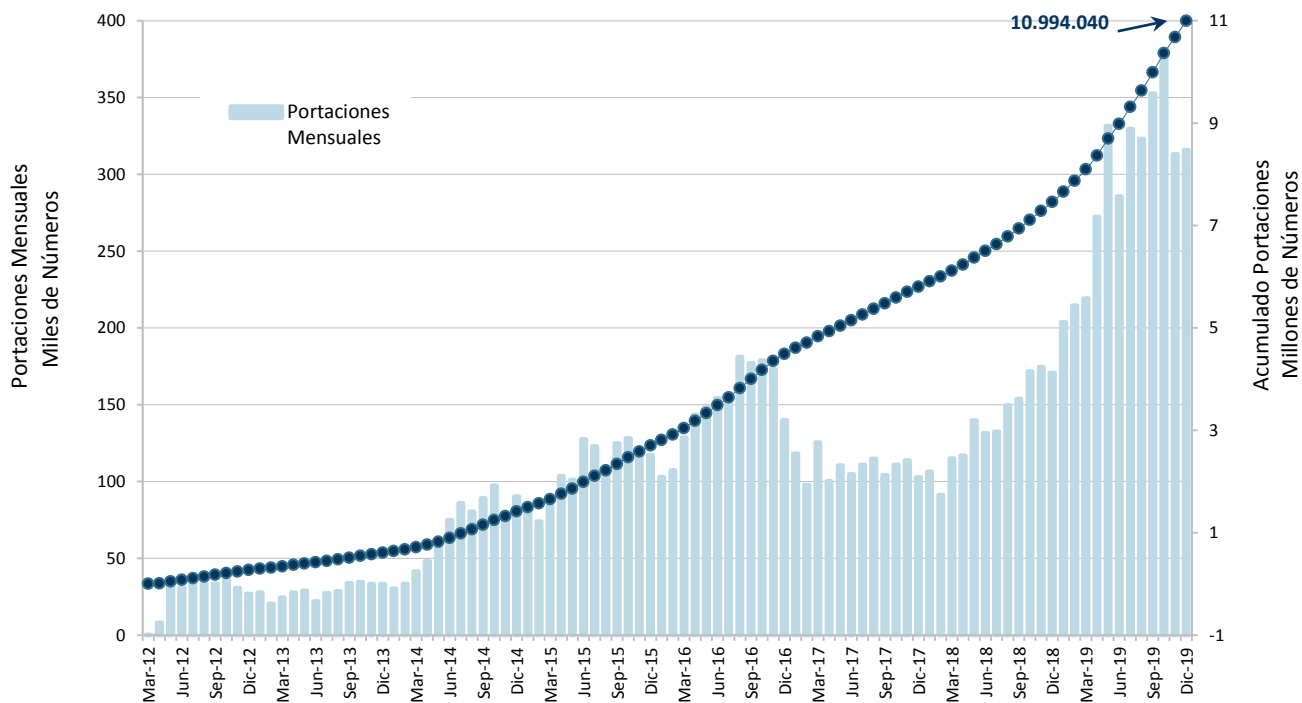
VARIABLE INDICADOR	FUENTE / DETALLE
Servicio de Televisión por Suscripción	Este servicio se compone del Servicio de TV por Suscripción Satelital y el Servicio de TV por Suscripción por Vínculo Físico o Radioeléctrico (VFR).
Planes y Precios	La información utilizada es la presentada esencialmente mediante Resolución CNC Nº 493/2014 a través de la Plataforma de Servicios Web. La misma no necesariamente coincide con la oferta comercial de planes vigente.
	Para la elaboración de este apartado se han analizado los servicios de Comunicaciones Móviles (Pospago-Mixto, Prepago); Servicio Radioeléctrico de Concentración de Enlaces (Pospago-Mixto, Prepago); y Acceso a Internet Fija (Velocidad, Tecnología).
	Para la realización de los cálculos de todos los servicios ha sido considerado como universo de planes, aquellos que pertenecen al Segmento Individuos (incluyendo Residenciales), a partir de una selección de los más representativos (excluyendo planes Empresas, Hipoacúsicos, etc.) determinada sobre la información aportada por los principales prestadores. En todos los casos se han utilizado promedios simples incluyendo impuestos. IMPORTANTE: A partir del tercer trimestre de 2017, y homogeneizando criterios de elaboración, se incorporan los impuestos a los precios de todos los servicios a los fines de reflejar el precio medio anual aproximado que abonarían los clientes Individuos Masivos/ Residenciales. Para el cálculo de la variación entre períodos, se ha tomado como constante el año 2016, incorporando modificaciones correspondientes al tercer trimestre de 2017. Los valores obtenidos arrojan el acumulado al mes de septiembre de 2017.
Hogares	A partir del año 2017 se efectuó una modificación en la variable "Viviendas" en la elaboración del indicador "Tasa de Penetración" desde una perspectiva sociodemográfica, reemplazando dicha variable por "Hogares". Ello, a los fines de normalizar los datos e indicadores nacionales con los distintos estándares y resultados internacionales, de conformidad con las Definiciones de los Indicadores Mundiales de las Telecomunicaciones/TIC de la Unión Internacional de Telecomunicaciones (UIT), y los apartados sobre ACCESO A LAS TIC DE LOS HOGARES.
Cambio Metodología Indicadores sobre Penetración de Servicios en Hogares	Se ha procedido a un cambio metodológico en la formulación de los indicadores de penetración en hogares de los distintos servicios. Anteriormente, se consideraba únicamente la información oficial publicada por el INDEC, donde el citado Instituto realiza proyecciones anuales de la población a partir del Censo 2010, mientras que los hogares, a nivel nacional y su distribución en las provincias, se mantienen sin variaciones proyectadas desde el mismo censo. Por lo tanto, mientras que la penetración sobre población se realizaba sobre datos actualizados en base a estimaciones del organismo estadístico, la penetración sobre hogares mostraba una tendencia distinta por mantener los valores de hogares constantes al año 2010. A fin de reflejar más adecuadamente la penetración sobre hogares, y que ésta se muestre consistente con el crecimiento de la población, se desarrolló una serie propia con proyecciones de hogares considerando las variaciones de la población estimadas por INDEC, así como datos recientes de hogares proporcionados por órganos estadísticos de la Provincia de Buenos Aires y del Gobierno de la Ciudad de Buenos Aires.
TODOS LOS DATOS Y RESULTADOS DEL PRESENTE INFORME SON PROVISORIOS Y PUEDEN SUFRIR MODIFICACIONES	

EVOLUCIÓN PORTABILIDAD NUMÉRICA Período Marzo 2012 – Diciembre 2019

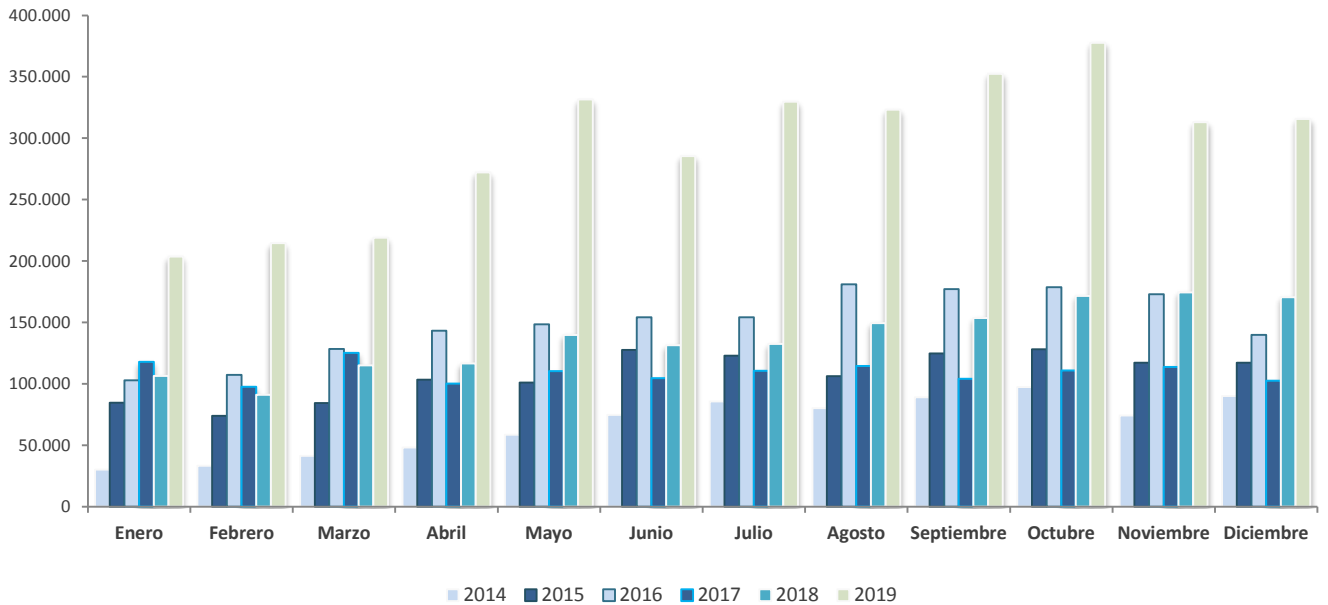
La Portabilidad Numérica es técnicamente la capacidad que permite al Usuario Titular cambiar de Prestador de servicios portables, conservando su número, dentro de una misma Área Local, de conformidad con las disposiciones del Plan Fundamental de Numeración Nacional.

De esta manera, se permite a los usuarios del servicio de telefonía móvil cambiar de compañía prestadora cuando así lo deseen, sin perder su número de línea en la migración.

PORTACIONES TOTALES

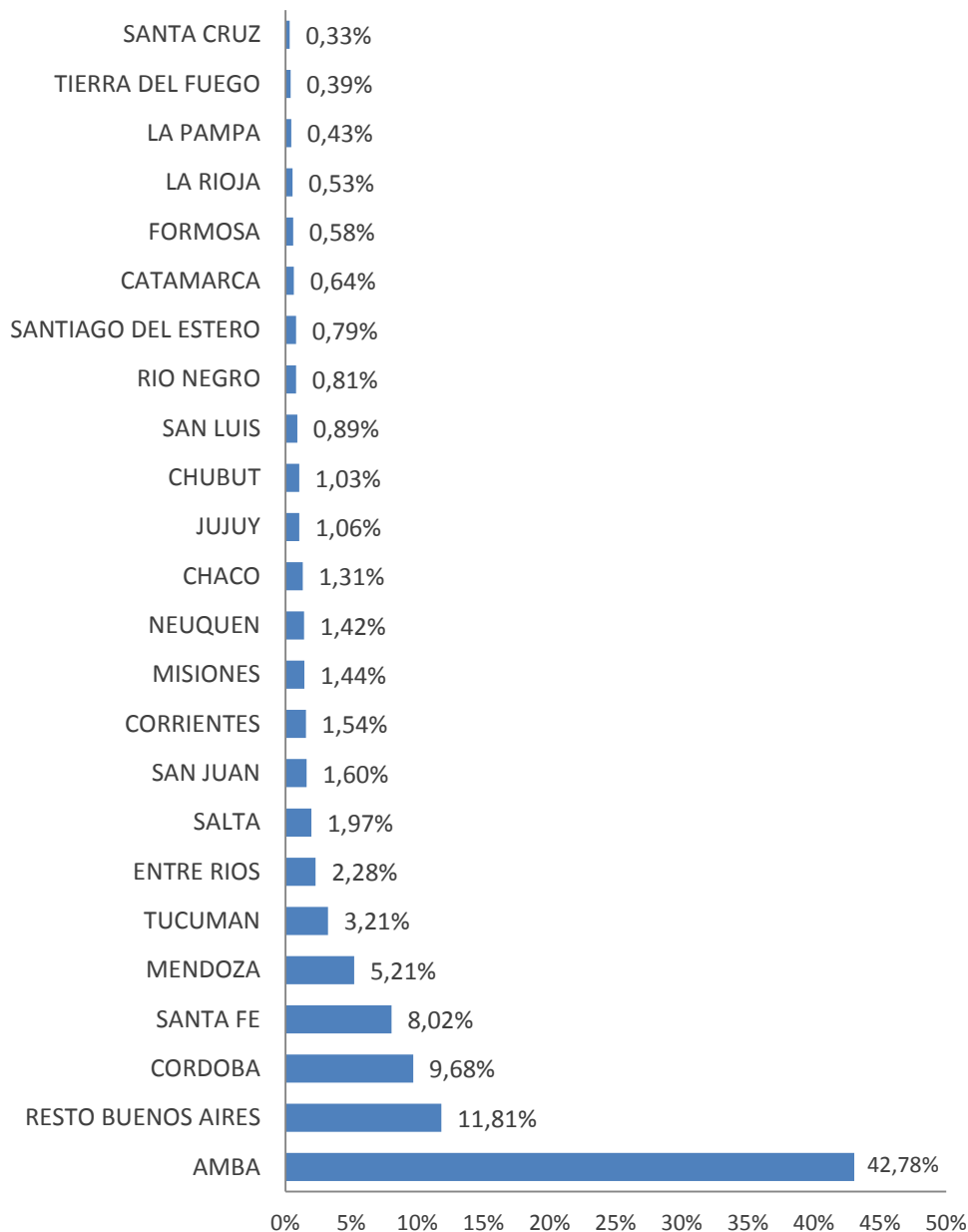


EVOLUCIÓN PORTABILIDAD NUMÉRICA
Período 2014 - 2019

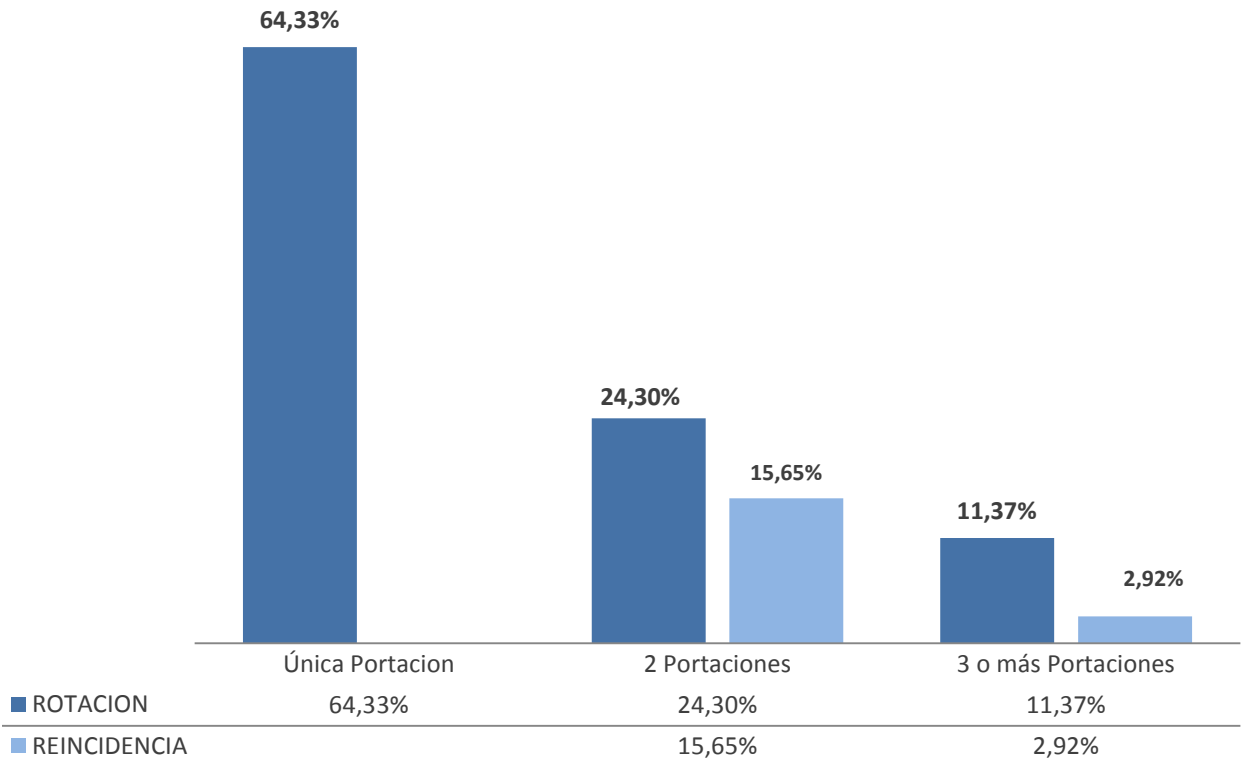


AÑO 2015			AÑO 2016			AÑO 2017			AÑO 2018			AÑO 2019		
Mes	Portaciones	Acumulado	Mes	Portaciones	Acumulado	Mes	Portaciones	Acumulado	Mes	Portaciones	Acumulado	Mes	Portaciones	Acumulado
Ene	84.687	1.495.663	Ene	102.891	2.804.973	Ene	117.961	4.608.280	Ene	106.465	5.909.594	Ene	203.772	7.659.511
Feb	73.881	1.569.544	Feb	107.273	2.912.246	Feb	97.738	4.706.018	Feb	91.147	6.000.741	Feb	214.485	7.873.996
Mar	84.411	1.653.955	Mar	128.411	3.040.657	Mar	125.312	4.831.330	Mar	114.972	6.115.713	Mar	219.113	8.092.877
Abr	103.422	1.757.377	Abr	143.274	3.183.931	Abr	100.241	4.931.571	Abr	116.763	6.232.476	Abr	272.200	8.365.077
May	100.936	1.858.313	May	148.327	3.332.258	May	110.304	5.041.875	May	139.781	6.372.257	May	331.514	8.696.591
Jun	127.486	1.985.799	Jun	154.196	3.486.454	Jun	104.675	5.146.550	Jun	131.454	6.503.711	Jun	285.592	8.982.183
Jul	122.893	2.108.692	Jul	154.234	3.640.688	Jul	110.699	5.257.249	Jul	132.419	6.636.130	Jul	329.655	9.311.838
Ago	106.316	2.215.008	Ago	180.968	3.821.656	Ago	114.627	5.371.876	Ago	149.459	6.785.589	Ago	323.159	9.634.997
Sep	124.779	2.339.787	Sep	177.072	3.998.728	Sep	104.109	5.475.985	Sep	153.629	6.939.218	Sep	352.563	9.987.560
Oct	128.001	2.467.788	Oct	178.771	4.177.499	Oct	110.786	5.586.771	Oct	171.546	7.110.764	Oct	377.682	10.365.242
Nov	117.154	2.584.942	Nov	173.043	4.350.542	Nov	113.740	5.700.511	Nov	174.474	7.285.238	Nov	312.994	10.678.236
Dic	117.140	2.702.082	Dic	139.777	4.490.319	Dic	102.618	5.803.129	Dic	170.501	7.455.739	Dic	315.804	10.994.040

PARTICIPACIÓN DE PORTACIONES POR PROVINCIA ACUMULADO a Diciembre de 2019



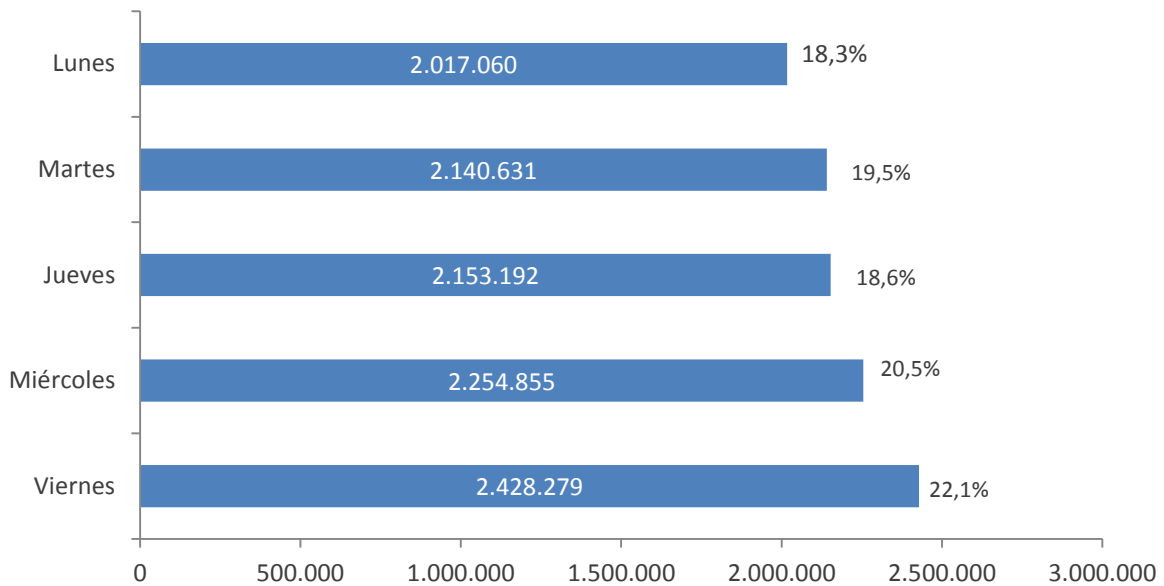
PORTACIONES POR LÍNEA



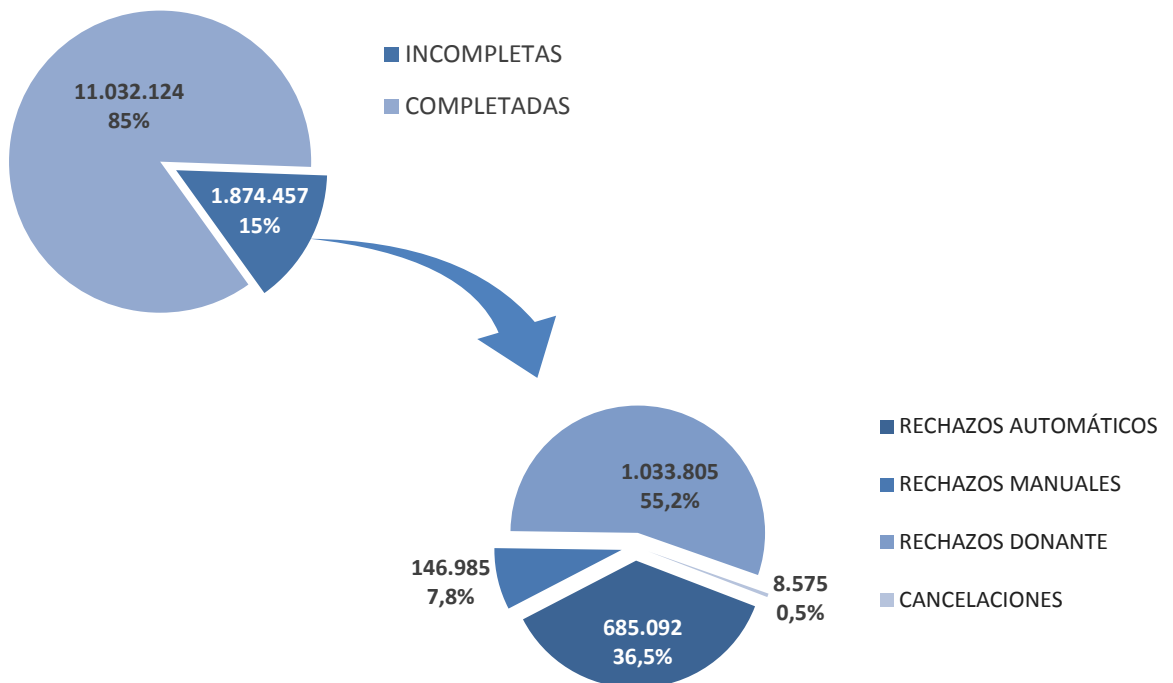
No Reincidentes: Líneas que portaron una o más veces, pero que no volvieron al prestador de donde migraron originalmente.

Reincidentes: Líneas que portaron al menos dos veces, cuya última portación fue volver al prestador de donde migraron originalmente.

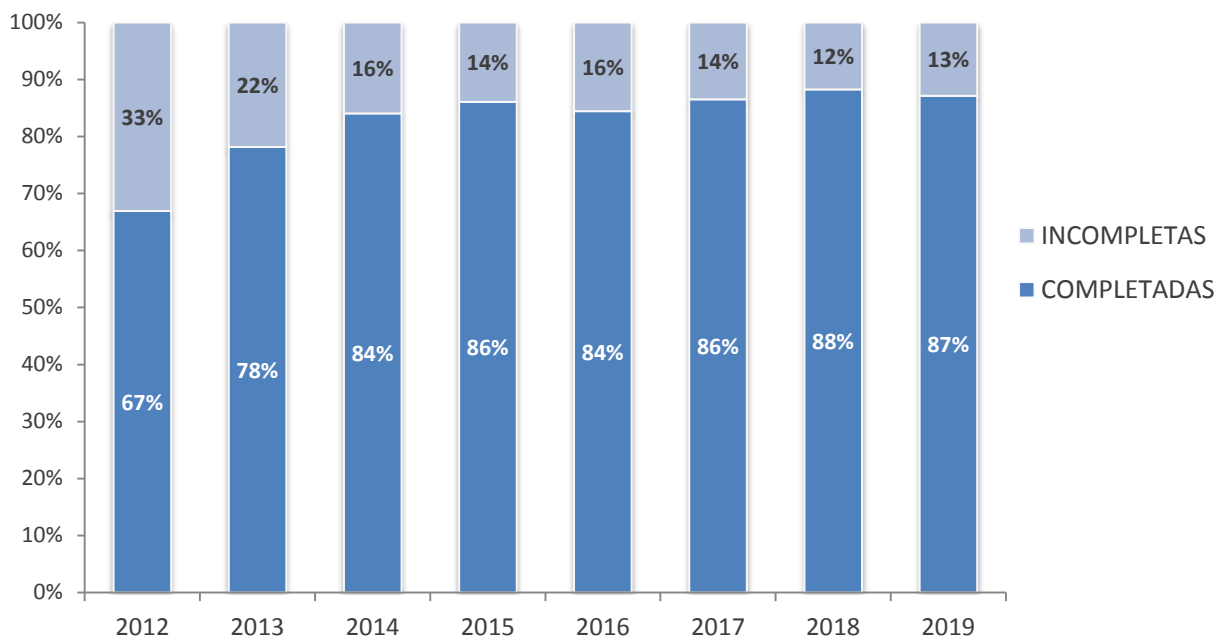
PORTACIONES POR DÍA DE LA SEMANA



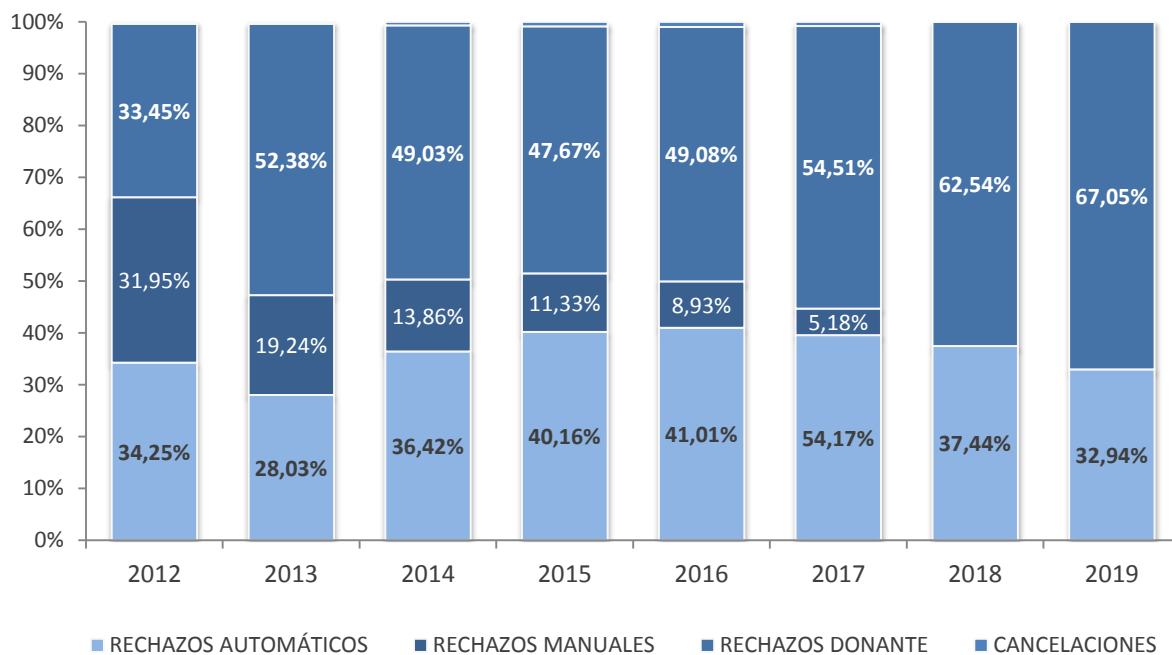
SOLICITUDES DE PORTACIONES



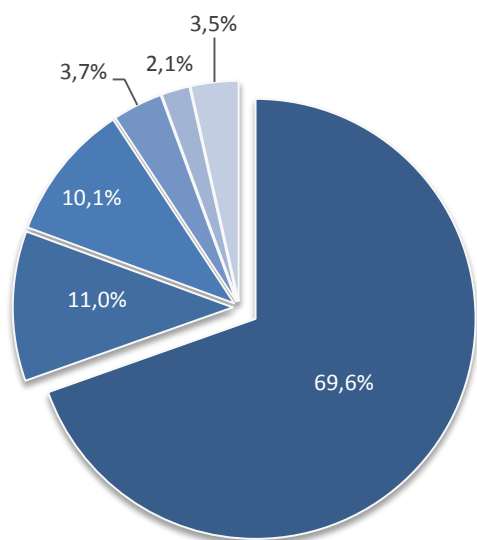
SOLICITUDES DE PORTACIÓN - Evolución del resultado



SOLICITUDES DE PORTACIÓN INCOMPLETAS – Evolución por tipo de rechazo

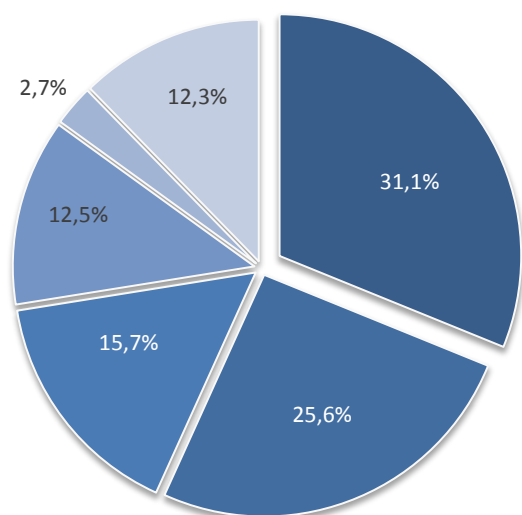


PORTACIONES INCOMPLETAS – RECHAZOS AUTOMÁTICOS - Motivos



- PIN no asociado al Número o Receptor indicado
- El número tiene una portación o reversión en curso
- PIN no activo
- El Donante especificado no presta servicios para el número.
- Se debe proporcionar el adjunto: POA (Poder)
- Otros

PORTACIONES INCOMPLETAS – RECHAZOS DONANTES - Motivos



- Los NT a ser portados no son asignados a un cliente
- Abonado listado como pospago pero es prepago para esta línea
- La Línea Prepaga no cumple con el requerimiento de antigüedad o recarga acumulativa mínima.
- El abonado se encuentra en la lista de Prepago pero es Pospago para esta línea
- “Los NT a ser portados no se encuentran activos al comienzo de la transacción de portación”
- Otros