

INDICADORES

# TELECOMUNICACIONES

SALTA 2015



RESÚMEN



TELEFONÍA MÓVIL



TELEFONÍA FIJA

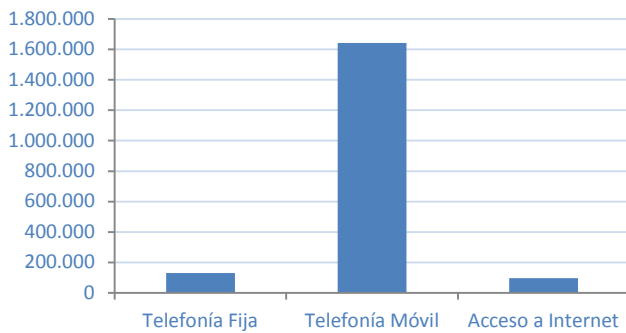


INTERNET

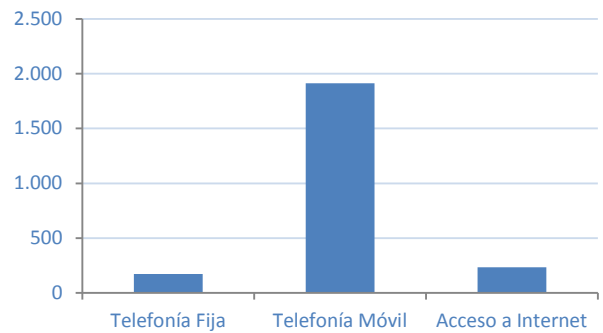
## PRINCIPALES INDICADORES

	Telefonía Fija	Telefonía Móvil	Acceso Fijo a Internet
Líneas/Accesos	131.155	1.641.701	97.673
Ingresos (Millones de \$)	171,57	1.914	233,02
Penetración (Líneas c/100 hab.)	9,84	123,12	7,33
ARPU (\$ por mes x Línea/Acceso)	109,01	97,15	198,81

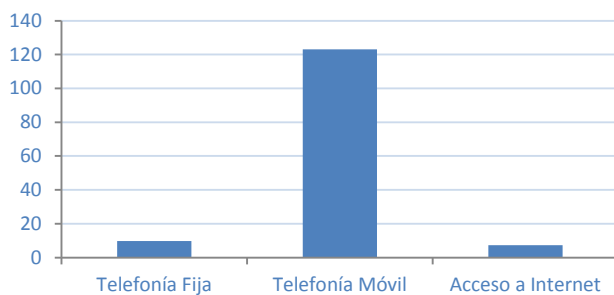
### ACCESOS OPERATIVOS



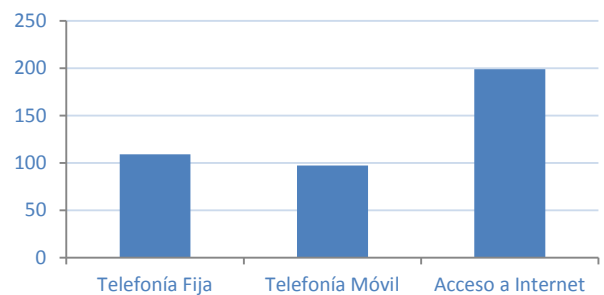
### INGRESOS (En Millones de \$)



### PENETRACION (Lineas c/ 100 hab.)



### ARPU (\$ por mes x Línea/Acceso)





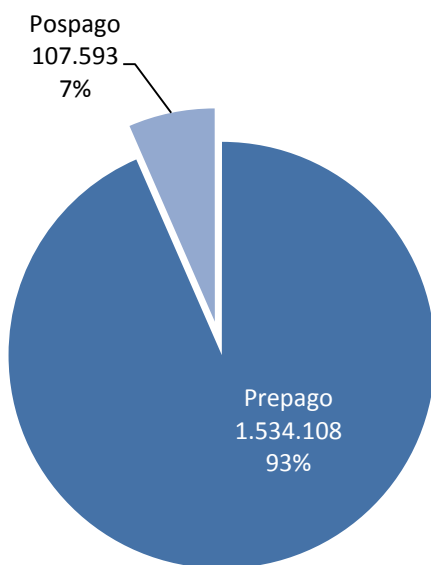
## PRINCIPALES INDICADORES

Líneas/Accesos	<b>1.641.701</b>
Ingresos (Millones de \$)	<b>1.914</b>
Penetración (Líneas c/100 hab.)	<b>123,12</b>
ARPU (\$ por mes x Línea/Acceso)	<b>97,15</b>

## ACCESOS OPERATIVOS

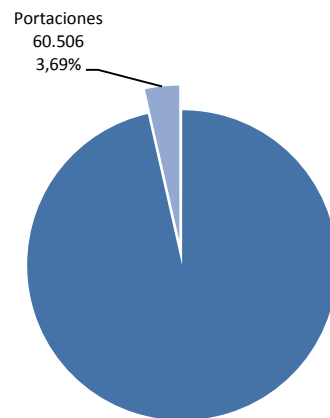
### ACCESOS POR MODALIDAD DE PAGO

Prepago	Postpago	Total
1.534.108	107.593	1.641.701



### PORTABILIDAD

Portaciones	% sobre accesos
60.506	3,69%

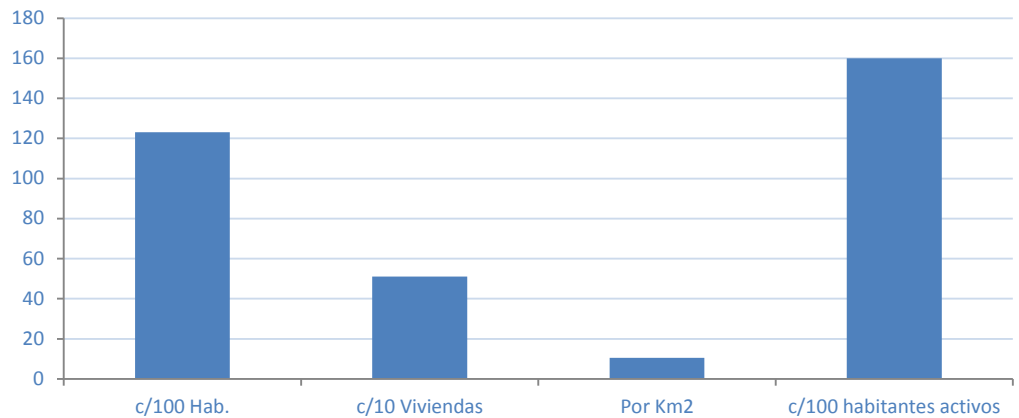




## VARIABLES DE PENETRACION

c/100 Hab.	c/10 Viviendas	Por Km2	c/100 habitantes activos
123,12	51,15	10,56	160,06

## VARIABLES DE PENETRACION

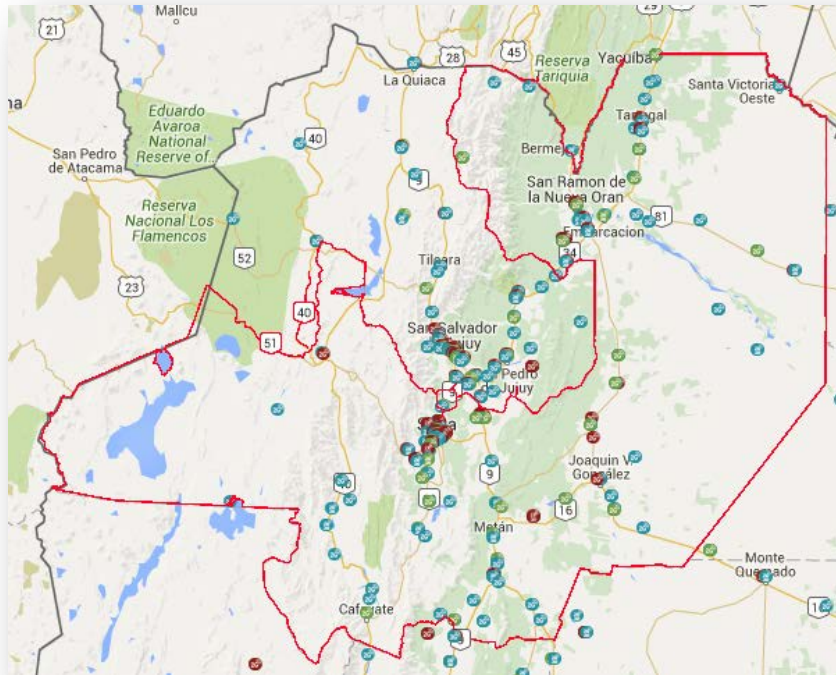


## TRAFICO

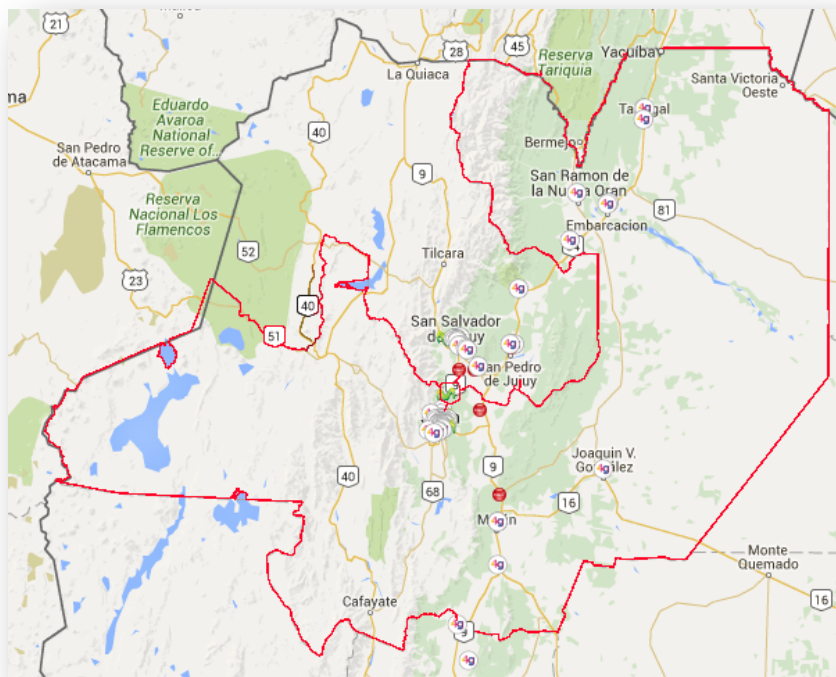
	SMS (*)	Minutos	Llamadas	Mb
TOTAL	1.460.154.195	1.556.578.078	1.070.232.035	2.611.465.987
Por población activa por mes	118,63	126,47	86,95	212,18
Por población activa por día	3,95	4,22	2,90	7,07

(\*) – SMS de Personal estimados.

## RADIOBASES 2G/3G



## RADIOBASES 4G





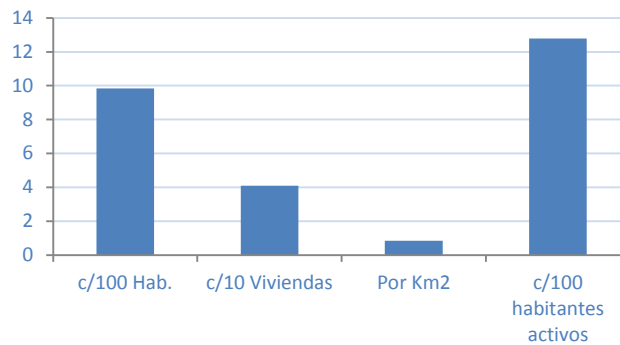
## PRINCIPALES INDICADORES

Líneas/Accesos	<b>131.155</b>
Ingresos (Millones de \$)	<b>172</b>
Penetración (Líneas c/100 hab.)	<b>9,84</b>
ARPU (\$ por mes x Línea/Accesos)	<b>109,01</b>

## VARIABLES DE PENETRACION

c/100 Hab.	c/10 Viviendas	Por Km2	c/100 habitantes activos
9,84	4,09	0,84	12,79

## VARIABLES DE PENETRACION



## INFORMACIÓN DE TRÁFICO

	Minutos	Llamadas
TOTAL	251.220.929	146.954.232
Por población activa por mes	20,41	11,94
Por población activa por día	0,68	0,40

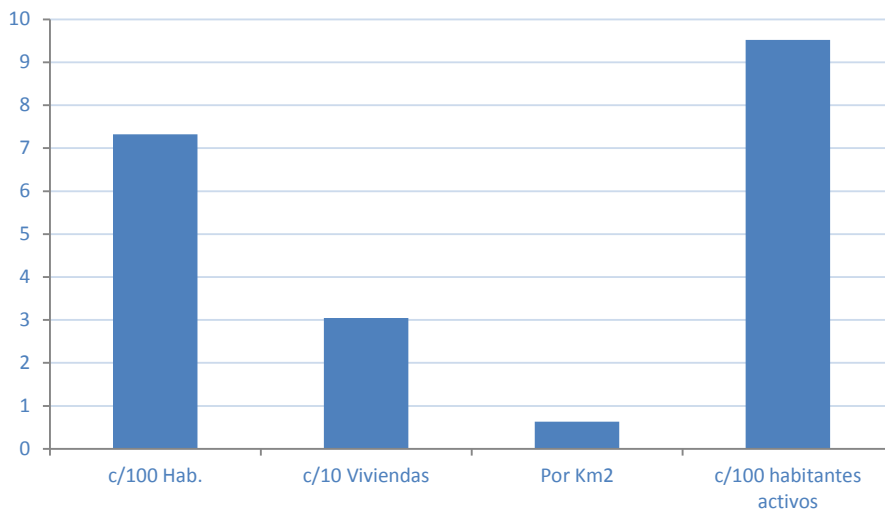
## PRINCIPALES INDICADORES

Líneas/Accesos	<b>97.673</b>
Ingresos (Millones de \$)	<b>233</b>
Penetración (Líneas c/100 hab.)	<b>7,33</b>
ARPU (\$ por mes x Línea/Acceso)	<b>198,81</b>

## VARIABLES DE PENETRACION

c/100 Hab.	c/10 Viviendas	Por Km2	c/100 habitantes activos
7,33	3,04	0,63	9,52

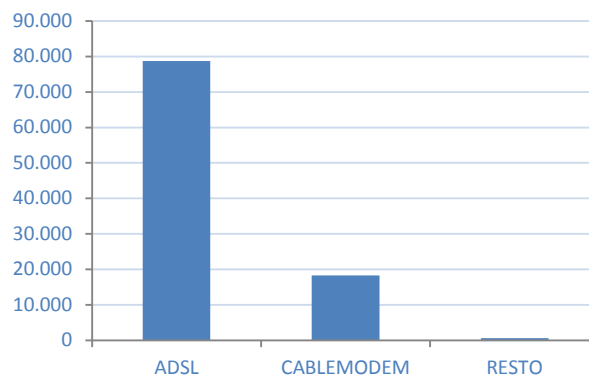
## VARIABLES DE PENETRACION



## ACCESOS POR TECNOLOGIA

ADSL	CABLEMODEM	DIAL UP	ENLACE	FIBRA OPTICA	OTROS	SATELITAL	WIRELESS
78.744	18.319	3	20	47	507	27	6

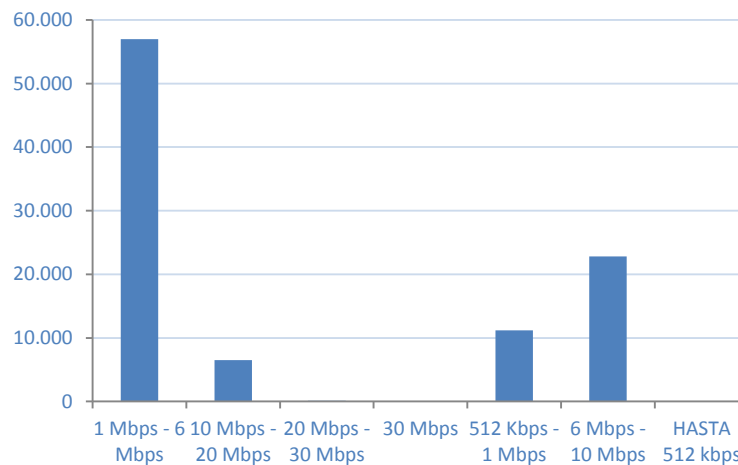
### ACCESOS POR TECNOLOGIA



## ACCESOS POR VELOCIDAD

1 Mbps - 6 Mbps	10 Mbps - 20 Mbps	20 Mbps - 30 Mbps	30 Mbps	512 Kbps - 1 Mbps	6 Mbps - 10 Mbps	HASTA 512 kbps
56.989	6.519	99	5	11.210	22.804	42

### ACCESOS POR VELOCIDAD





## REFERENCIAS

---

- La información empleada surge de lo informado por las prestatarias en las declaraciones juradas presentadas en cumplimiento de la Resolución CNC Nº 2220/2012, por lo que no se refleja el total de las empresas que se encuentran brindando servicios. A su vez, los datos pueden variar respecto de informes anteriores en virtud de presentaciones rectificatorias.
- Los indicadores relativos a ingresos pueden encontrarse compuestos por algún dato estimado.
- La información de “población” fue elaborada por el INDEC al 2015 en base a datos del Censo 2010, mientras que la “distribución de población” ha sido estimada en base a datos de ese organismo.
- El cuadro “Accesos por velocidad” no refleja la cantidad total de accesos de Internet, toda vez que las categorías consideradas no representan la totalidad de la oferta comercial disponible en el mercado.
- ARPU (Average Revenue Per User o ingresos medios por usuario) es el promedio de ingresos por usuario por prestataria.